

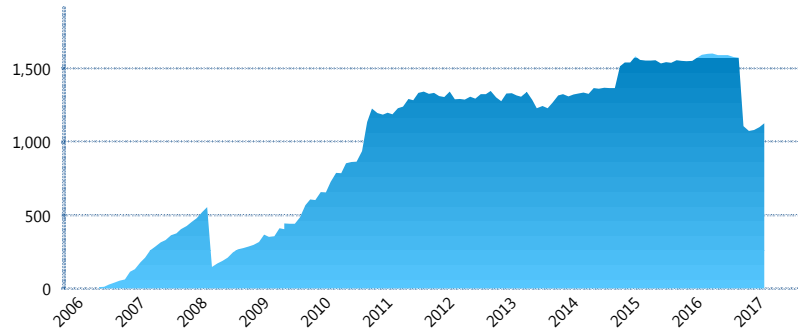
I. INFORMACIÓN FINANCIERA

I) Detalles del Fondo

Detalles del Fondo	
Razón Social	Siefore Coppel Básica 1 S.A. de C.V.
Inicio de Operaciones	28/04/2006
Tipo de Fondo	Básica
Clave Bolsa	COPPEL1
Activos Administrados *	1,126
ISIN	MX54CO0K0029
Comisión Anual	1.1%
Administrador	Afore Coppel S.A. de C.V.
Director General	Lic. Mauricio Adrián Alarcón Montes de Oca
Presidente del Consejo	Enrique Ramón Coppel Luken

Activos Administrados *

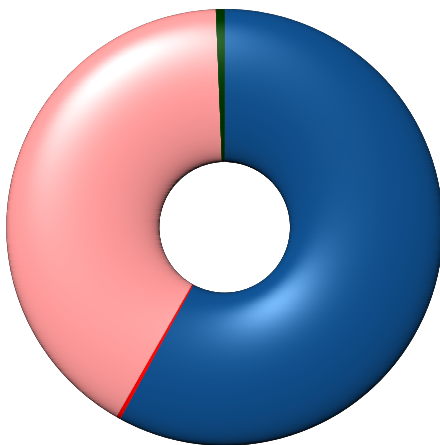
\$1,126



*Cifras en millones de pesos

Contiene el efecto de fusiones, cortes transversales y transferencias por edad. Para mayor información consultar: <http://www.consar.gob.mx/gobmx/Aplicativo/Factsheets/EC/ECSAR.pdf>

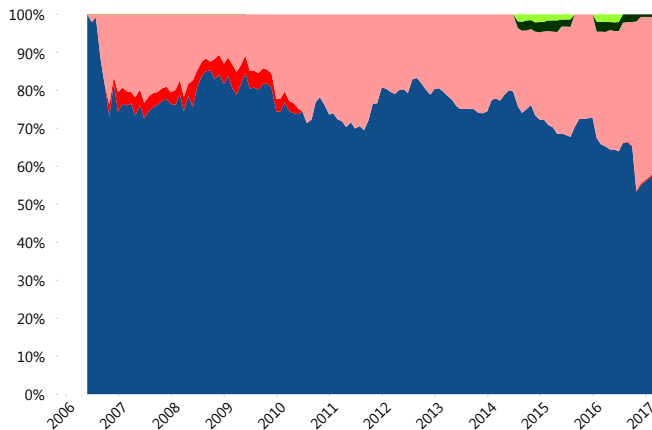
II) Inversiones



Deuda Gubernamental	57.95%
Deuda Internacional	0.31%
Deuda Nacional	41.10%
Renta Variable Internacional	0.63%

Tipo de Instrumento		Coppel (SB1)	Sistema Básicas 1**
Renta Variable Nacional	Renta Variable Nacional	0.00%	1.26%
	Total	0.00%	1.26%
Renta Variable Internacional	Renta Variable Internacional	0.63%	2.90%
	Total	0.63%	2.90%
FIBRAS	FIBRAS	0.00%	0.62%
	Total	0.00%	0.62%
Deuda Nacional	Alimentos	1.35%	0.63%
	Automotriz	0.00%	0.01%
	Banca de Desarrollo	4.97%	2.39%
	Bancario	1.29%	1.94%
	Bebidas	0.16%	0.78%
	Cemento	0.00%	0.03%
	Centros Comerciales	0.49%	0.07%
	Consumo	0.00%	0.80%
	Deuda CP	0.00%	0.05%
	Empresas Productivas del Estado	6.74%	4.77%
	Estados	0.64%	1.66%
	Europeos	0.00%	3.26%
	Grupos Industriales	0.81%	0.86%
	Infraestructura	10.41%	5.15%
	Otros	1.99%	1.23%
	Papel	0.00%	0.29%
	Serv. Financieros	0.00%	0.40%
Telecom	4.45%	1.44%	
Transporte	1.89%	0.31%	
Vivienda	5.91%	3.47%	
Total	41.10%	29.53%	
Deuda Internacional	Deuda Internacional	0.31%	1.79%
	Total	0.31%	1.79%
Deuda Gubernamental	BONDESD	6.19%	0.46%
	BONOS	1.25%	7.72%
	BPA182	0.00%	1.97%
	CBIC	0.00%	4.35%
	CETES	0.00%	1.35%
	DEPBMX	0.00%	0.05%
	REPORTO	4.65%	3.59%
	UDIBONO	45.87%	43.02%
	UMS	0.00%	1.38%
	Total	57.95%	63.89%
Total	100.00%	100.00%	

Evolución de Inversiones



Deuda Gubernamental	Renta Variable Nacional
Deuda Internacional	
Deuda Nacional	
Renta Variable Internacional	

**Considera las inversiones de todo el grupo de SIEFORES Básicas 1 Cifras al cierre de febrero de 2017

III) Desempeño

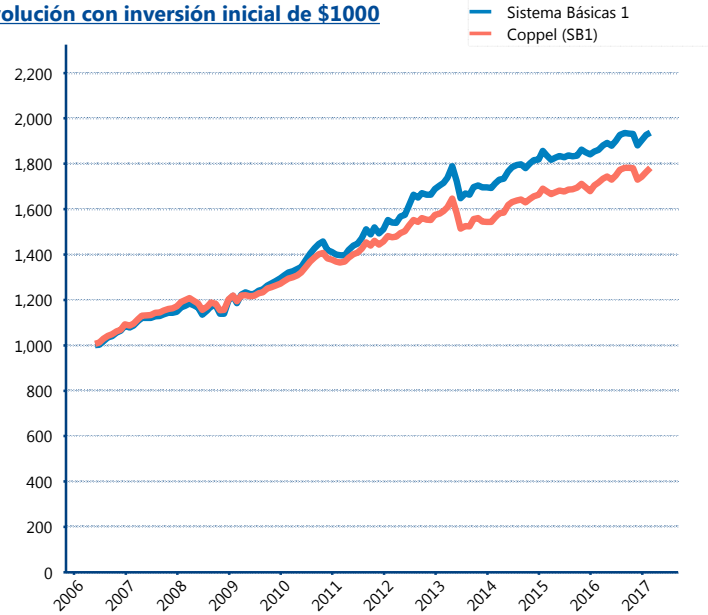
Rendimiento Bolsa

Tipo	Coppel (SB1)	Sistema Básicas 1
1 año	3.45%	3.88%
2 años	2.85%	2.59%
3 años	4.24%	4.02%
5 años	3.74%	4.58%

Indicador de Rendimiento Neto

Siefore	IRN %
Coppel (SB1)	4.32%
SURA (SB1)	4.31%
Principal (SB1)	4.30%
Azteca (SB1)	4.28%
XXI-Banorte (SB1)	4.24%
Profuturo (SB1)	4.19%
PensionISSSTE (SB1)	4.06%
Metlife (SB1)	3.97%
Invercap (SB1)	3.92%
Inbursa (SB1)	3.79%
Banamex (SB1)	3.69%
Promedio Simple	4.10 %
Promedio Ponderado	4.10 %

Evolución con inversión inicial de \$1000



Construido con el precio de la Siefore registrado en la Bolsa Mexicana de Valores

IV) Medidas de sensibilidad y riesgos

Evolución del Plazo Promedio Ponderado

